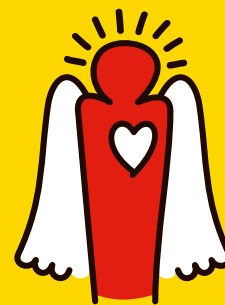


# DOBŘÍ ANDĚLÉ POMÁHAJÍ RODINÁM S DĚTMI, VE KTERÝCH SE OBJEVILO VÁŽNÉ ONEMOCNĚNÍ



Vážná nemoc v rodině přichází nečekaně a vždy obrátí život vzhůru nohama všem jejím členům, ať už je **pacientem dítě nebo rodič**. Zatímco rodinný příjem klesne, objeví se nové výdaje spojené s léčbou, často v řádu tisíců korun. V této těžké situaci rodiny podporují dárci nadace Dobrý anděl - Dobří andělé.

## KOMU DOBŘÍ ANDĚLÉ POMÁHAJÍ?

Rodinám s nezaopatřenými dětmi, ve kterých se rodič nebo dítě potýká s vážným onemocněním, vlivem něhož se rodina ocitla v těžké životní situaci. Jedná se například pacienty s onkologickým onemocněním, ALS, roztroušenou sklerózou, svalovou dystrofií, nemocí motýlích křídel, kombinovanými postiženími nebo po transplantaci orgánů a další.

## V ČEM POMOC SPOČÍVÁ?

Dobří andělé pomáhají dlouhodobě **pravidelnými měsíčními finančními příspěvky** rodinám tam, kde cítí v danou chvíli největší potřebu. Vždy záleží na konkrétních okolnostech a situaci rodiny. Příspěvky tak například napomáhají se zajištěním rehabilitací a terapií, nákupem léků, doplňků stravy, kompenzačních a rehabilitačních pomůcek nebo scestovnými výdaji k lékařům či dodržováním dietních opatření.

## JAK O POMOC DOBRÝCH ANDĚLŮ POŽÁDAT?

Je to velmi jednoduché, stačí **kontaktovat nadaci Dobrý anděl** pro bližší informace. Následně je potřeba **vyplnit žádost**, nechat ji potvrdit lékařem a dodat příslušné dokumenty. Žádost rodina získá přímo od nadace nebo u svého lékaře či sociálního pracovníka.

## JAK SYSTÉM POMOCI FUNGUJE?

Po přijetí vyplněné žádosti, potřebných dokumentů a splnění všech podmínek je rodina zařazena do systému pomoci a již následující měsíc je jí odeslán první příspěvek. Veškeré dary, které nadace Dobrý anděl v jednom měsíci vybere, rozdělí první pracovní den následujícího měsíce **rovným dílem** mezi několik tisíc rodin z celé České republiky. Příspěvky dárců jsou odevzdány rodinám **do posledního haléře**, neboť provoz nadace je hrazen se soukromých zdrojů jejích zakladatelů a dalších filantropů.